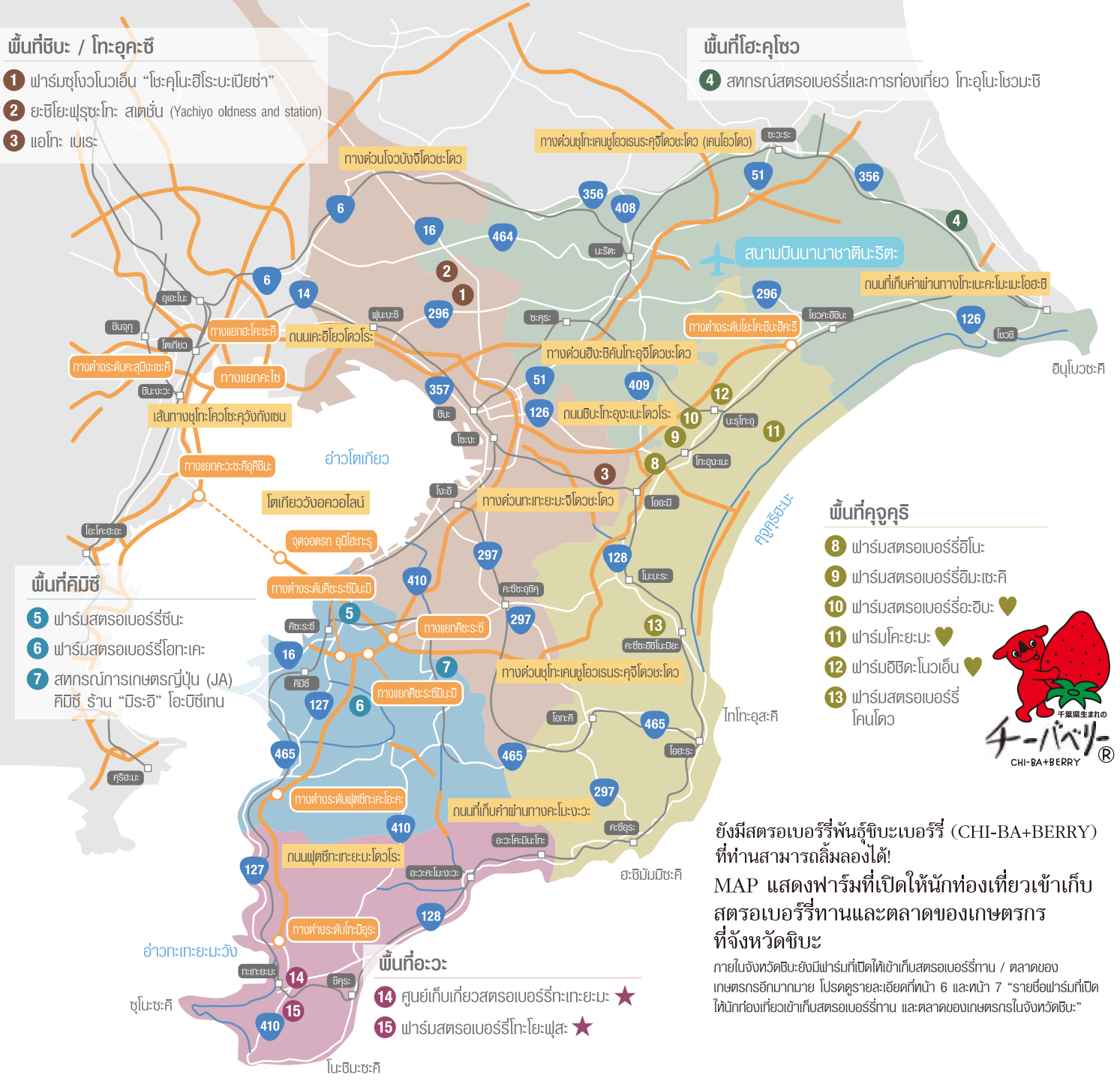


- พื้นที่ชิบะ / โทะจุกะชิ**
- 1 ฟาร์มซูโงวโนะเอ็น "โซะคุโนะฮิโระเบะเบียซ่า"
 - 2 ยะชิโยะฟูรุระโทะ สดชื่น (Yachiyo oldness and station)
 - 3 แอโทะ เบะระ

- พื้นที่โอะคุโซะ**
- 4 สหกรณ์สตอเบอร์รี่และกระทงเกี่ยว โทะคุโนะโฮะมะชิ

- พื้นที่คิมิชิ**
- 5 ฟาร์มสตอเบอร์รี่ชิเนะ
 - 6 ฟาร์มสตอเบอร์รี่โอะกะเคะ
 - 7 สหกรณ์การเกษตรญี่ปุ่น (JA) คิมิชิ ร้าน "มิระชิ" โอะมิชิเกน

- พื้นที่คุจูกุริ**
- 8 ฟาร์มสตอเบอร์รี่อินะ
 - 9 ฟาร์มสตอเบอร์รี่ฮิเมะเซะคิ
 - 10 ฟาร์มสตอเบอร์รี่อะฮิเนะ
 - 11 ฟาร์มโทะยะมะ
 - 12 ฟาร์มฮิซึดะโนะเอ็น
 - 13 ฟาร์มสตอเบอร์รี่โคะโดะ



ยังมีสตอเบอร์รี่พันธุ์ชิบะเบอร์รี่ (CHI-BA+BERRY) ที่ท่านสามารถลิ้มลองได้!
 MAP แสดงฟาร์มที่เปิดให้นักท่องเที่ยวเข้าเก็บสตอเบอร์รี่ทานและตลาดของเกษตรกรที่จังหวัดชิบะ
 ภายในจังหวัดชิบะยังมีฟาร์มที่เปิดให้เข้าไปเก็บสตอเบอร์รี่ทาน / ตลาดของเกษตรกรอีกมากมาย โปรดดูรายละเอียดที่หน้า 6 และหน้า 7 "รายชื่อฟาร์มที่เปิดให้นักท่องเที่ยวเข้าไปเก็บสตอเบอร์รี่ทาน และตลาดของเกษตรกรในจังหวัดชิบะ"

โดย รถไฟฟ้า

ไปชิบะ	สถานีโตเกียว	สาย JR โทชูเอ็ง โทะโซะกุ	ประมาณ 40 นาที	สถานีชิบะ
ไปนะริตะ	สถานีโตเกียว	สาย JR โทชูเอ็ง / นะริตะเอน โทะโซะกุ (แอร์พอร์ตนะริตะ)	ประมาณ 1 ชั่วโมง 15 นาที	สถานีนะริตะ
ไปโซะชิ	สถานีโตเกียว	สาย JR โทชูโตะเอน (โทคคิวอิโตะ)	ประมาณ 1 ชั่วโมง 50 นาที	สถานีโซะชิ
ไปคะชิจูกุ	สถานีโตเกียว	สาย JR เคโอะเอ็ง / โทะโทโนะเว็ง (โทคคิวะคะชิจูกุ)	ประมาณ 1 ชั่วโมง 30 นาที	สถานีคะชิจูกุ

โดยรถบัส

- ★ ไปทะยะมะ: สถานีโตเกียว (โงะโตะยะมะโตะโงะ) -> ประมาณ 2 ชั่วโมง -> สถานีทะยะมะ
- ♥ ไปนะรุโทะกุ: ชิมะนะชิโงะ (ชิโซะคิไลน์) -> ประมาณ 1 ชั่วโมง 45 นาที -> นะรุโทะกุโทะ

โดย รถยนต์

ไปชิบะ	ทางต่างระดับวงแหวนชิบะ	ทางด่วนฮิงะชิโนะโตโจ	ทางต่างระดับชิบะ	ทางหลวงหมายเลข 14	สถานีชิบะ
ไปนะริตะ	ทางต่างระดับวงแหวนชิบะ	ทางด่วนฮิงะชิโนะโตโจ	ทางต่างระดับนะริตะ	ทางหลวงหมายเลข 51	สถานีนะริตะ
ไปโซะชิ	ทางต่างระดับวงแหวนชิบะ	ทางด่วนฮิงะชิโนะโตโจ	ทางต่างระดับโซะชิ	ทางหลวงหมายเลข 356	สถานีโซะชิ
ไปคะชิจูกุ	ทางต่างระดับอุทิมะ	โตเกียววงแหวน / ทางส่วนทะยะมะ-จิโตะ	ทางต่างระดับคิซะ-ชิคิ	ทางหลวงหมายเลข 409 / 297	สถานีคะชิจูกุ
ไปทะยะมะ	ทางต่างระดับอุทิมะ	โตเกียววงแหวน / ทางส่วนทะยะมะ-จิโตะ	ทางต่างระดับโทะโยะ	ทางหลวงหมายเลข 127	สถานีทะยะมะ



Strawberry Fields

ฟาร์มสตอเบอร์รี่ที่ชิบะ

Sweet temptation

~ มนต์เสน่ห์ของความหอมหวาน ~ ชิบะเบอร์รี่

“ชิบะเบอร์รี่” เป็นสตรอเบอร์รี่พันธุ์ออริจินอลของจังหวัดชิบะ
ที่ศูนย์วิจัยด้านการเกษตรและป่าไม้ของจังหวัดชิบะทุ่มเทเวลาในการพัฒนา

ผลสตรอเบอร์รี่ที่สีแดงสดใสราวกับอัญมณี พันธุ์ที่กัดเพียงแค่ว่าเดียว
ก็จะประทับใจกับความหวานฉ่ำนุ่มละมุนลิ้น



ศูนย์วิจัยด้านการเกษตรและป่าไม้ของจังหวัดชิบะ
คุณ มะเอะตะ ฟุมิ

สัมภาษณ์ผู้ให้กำเนิดสตรอเบอร์รี่สายพันธุ์ชิบะเบอร์รี่

Q. สตรอเบอร์รี่พันธุ์ชิบะเบอร์รี่ เกิดขึ้นได้อย่างไร และสามารถหาซื้อทานได้ที่ไหน?

พันธุ์ชิบะเบอร์รี่ มีผลขนาดใหญ่ และรสชาติดี เราเริ่มพัฒนาพันธุ์นี้ตั้งแต่ปี ค.ศ. 2005 เพื่อให้ได้สตรอเบอร์รี่ที่แข็งแรง
ต้านทานต่อโรค จนในที่สุดเราก็สามารถเก็บเกี่ยวได้ทุกท่านรับประทานได้ในปี ค.ศ. 2017 ปัจจุบัน พันธุ์นี้ยังมีจำนวน
ไม่มากนัก ถือเป็นสตรอเบอร์รี่พันธุ์ที่หายากมาก มีวางจำหน่ายแค่ไม่กี่ฟาร์มในจังหวัดชิบะ:

Q. คุณมีเคล็ดลับในการทานสตรอเบอร์รี่พันธุ์ชิบะเบอร์รี่ที่อร่อยให้อร่อยกว่าเดิมไหม? จะรับประทานอย่างไรดี?

ชิบะเบอร์รี่เป็นสตรอเบอร์รี่พันธุ์ที่จะทำให้คุณตื่นตัวไปกับรสชาติความหวานที่นุ่มฉ่ำ โดยเฉพาะหากเป็นช่วงที่หลังจาก
อากาศดี ๆ ติดต่อกันหลายวันแล้ว รสชาติจะยิ่งหวานฉ่ำมากขึ้น หากเริ่มทานตั้งแต่ส่วนหัว กายที่สุดความหวานก็จะ
กระจายอยู่ในปาก และสามารถกลับสัมผัสรสชาติได้ทั้งลูก



ยังมีสตอเบอร์รี่พันธุ์ชิบะเบอร์รี่ (CHI-BA+BERRY) ที่ท่านสามารถลิ้มลองได้♪



เก็บสตอเบอร์รี่ทาน และขายตรง ฟาร์ม 15 แห่งที่คัดเลือกมา

ในจังหวัดชิบะ มีฟาร์มกว่า 100 แห่งที่นักท่องเที่ยวสามารถเข้า “เก็บสตอเบอร์รี่” ทานได้ การได้ลิ้มลองรสชาติความหวานฉ่ำของสตอเบอร์รี่ที่สุกเต็มที่ในฟาร์มเป็นสิ่งดึงดูดใจนักท่องเที่ยวเป็นอย่างมาก

พันธุ์สตอเบอร์รี่และสภาพการเจริญเติบโตแตกต่างกันไปขึ้นอยู่กับพื้นที่เพาะปลูก เก็บสตอเบอร์รี่ทาน ตลาดของเกษตรกร มีอุปกรณ์อำนวยความสะดวกสำหรับคนพิการและคนชรา

พื้นที่ชิบะ / โทคุเอะชิ ช่วงระยะเวลาเปิดทำการ ▶ ต้นเดือนมกราคม – ปลายเดือนเมษายน

1 ฟาร์มชูโจวโนวอนเอ็น โยะคุโบโจะ “โยะคุโนะฮิโระยะชิ”

ต้องจองก่อนล่วงหน้า!
มาเพลิดเพลินแบบสบายๆกับแกะ: จุดขายของฟาร์มสตอเบอร์รี่แห่งนี้ มีจุดเด่นอยู่ที่ คุณสามารถเพลิดเพลินกับการซื้อผักและผลไม้สดชนิดอื่นได้ด้วย นอกเหนือจากสตอเบอร์รี่

ที่อยู่ 643-3 โยะคุโนะฮิโระ, ชิโอะยะชิ
เวลาทำการ ร้านขายตรง: 10:00 น. - 15:30 น.
เก็บสตอเบอร์รี่ทาน: 10:00 น. - 11:30 น. / 3:30 น. - 14:30 น.
วันหยุด วันพฤหัสบดี
การจอง จองทางโทรศัพท์ (กรุณาโทรจองล่วงหน้า)

ไม่ลองเก็บสตอเบอร์รี่อยู่ ท่านที่เชิชิหรือครอบครัว? พนักงานที่ชำนาญกับการเก็บสตอเบอร์รี่ได้

พื้นที่ชิบะ / โทคุเอะชิ ช่วงระยะเวลาเปิดทำการ ▶ ต้นเดือนมกราคม – ปลายเดือนเมษายน

2 ยะชิโยะฟูระโฮะ สเตรชั่น (Yachiyo oldness and station)

มีสตอเบอร์รี่ที่เก็บใหม่ๆ ยามเช้าจำหน่าย
ในอาคารจะเป็นสถานที่จำหน่ายผลิตภัณฑ์ทางการเกษตรสดใหม่ ที่มาจากเกษตรกรโดยตรง เช่น โยกรินที่ทำจากนมวัวที่รีดสดๆ ในตอนเช้า

ที่อยู่ 4905-1 โยะเนโกะ, ยะชิโยะชิ
เวลาทำการ 9:00 น. - 19:00 น. *ตามเวลาทำการของฟาร์มที่ลูกค้าใช้บริการ
วันหยุด วันจันทร์ สัปดาห์ที่ 2 ของเดือน
การจอง สำหรับบริการเก็บสตอเบอร์รี่ทาน เราใช้ระบบใบกรรมาก่อนได้เข้าก่อนตามลำดับ

ที่นี่มีเครื่องจำหน่ายเครื่องดื่มร้อนในสตอเบอร์รี่ฟาร์มสตอเบอร์รี่ของ “กลุ่มเกษตรกรโยะเนโกะ” ซึ่งอยู่ในบริเวณใกล้เคียง

พื้นที่ชิบะ / โทคุเอะชิ ช่วงระยะเวลาเปิดทำการ ▶ ต้นเดือนมกราคม – ปลายเดือนพฤษภาคม

3 แอโทะ เบระ

บ้านสวนขนาดใหญ่และการเพาะปลูกที่พร้อมด้วยสิ่งอำนวยความสะดวก!
เหมาะสำหรับครอบครัว และมีพื้นที่ว่างสำหรับพักผ่อน ด้วยการเพาะปลูกที่พร้อมด้วยสิ่งอำนวยความสะดวกครบถ้วน ท่านสามารถมีความสุขได้แม้อยู่บนรถ!

ที่อยู่ 26-34, โยะคุโระ, มิโตะริกุ, ชิบะชิ
เวลาทำการ ตั้งแต่ 9:00 น.
*ปิดทำการเมื่อสตอเบอร์รี่หมด
วันหยุด ไม่มีวันหยุด
การจอง เฉพาะลูกค้าที่มาเป็นกลุ่ม (ตั้งแต่ 20 ขึ้นไป) ต้องจองก่อนล่วงหน้า

สถานที่ตั้งอยู่ในบรรยากาศแบบบ้านเมือง มีสิ่งอำนวยความสะดวกต่างๆอย่างครบถ้วนเป็นอีกหนึ่งจุดเด่นของที่นี่

พื้นที่โตะคุโฮะ ช่วงระยะเวลาเปิดทำการ ▶ ต้นเดือนมกราคม – ปลายเดือนเมษายน

4 สภากรมสตอเบอร์รี่และการท่องเที่ยว โทะคุโนะโจวมะชิ

เรานำท่านไปยังสวนสตอเบอร์รี่ที่พร้อมรับประทานในวันนั้นๆ!
ฟาร์มสตอเบอร์รี่ 6 แห่งในเมือง เช่น ฟาร์มสตอเบอร์รี่ที่มีขนาดสวนขนาดใหญ่กว่าบ้าน, ฟาร์มสตอเบอร์รี่ที่สามารถนำรถขึ้นดักเข้าไปได้ เป็นต้น (รายละเอียดเพิ่มเติมหน้า 6, 7)

ที่อยู่ 1120 ชะชะวะโระ, โทะคุโนะโจวมะชิ, คะโตะริกุ (คิวแทน)
เวลาทำการ ตามเวลาทำการของฟาร์มที่ลูกค้าใช้บริการ
วันหยุด ไม่มีวันหยุด
การจอง ตามเงื่อนไขการจองของฟาร์มที่ลูกค้าใช้บริการ

จุดสังเกตของฟาร์มสตอเบอร์รี่ชิบะคือบ้านหลังงามที่ใหญ่

พื้นที่คิฮิชิ ช่วงระยะเวลาเปิดทำการ ▶ ต้นเดือนมกราคม – กลางเดือนพฤษภาคม

5 ฟาร์มสตอเบอร์รี่ซุเนะ

เอริคอร์ธอยกับสตอเบอร์รี่ที่ผลิตโดยใช้สารเคมีต่ำ
สามารถทานและเปรียบเทียบสตอเบอร์รี่ได้มากกว่า 3 พันธุ์ จากทั้งหมด 13 พันธุ์ได้ในอาคารเดียว และเป็นผลิตภัณฑ์ทางการเกษตรที่เป็นมิตรต่อสิ่งแวดล้อมเพราะปลูกโดยใช้สารเคมีต่ำ

ที่อยู่ 128 อูชิคุโระ, ชิบะชิชิ
เวลาทำการ 10:00 น. - 16:00 น.
*ปิดทำการเมื่อสตอเบอร์รี่หมด
วันหยุด วันพฤหัสบดี
การจอง แบบกรรมาก่อนได้เข้าก่อนตามลำดับ / ไม่จำเป็นต้องจองก่อนล่วงหน้า

ไม่พรมพรมดี มีโรงเพาะสตอเบอร์รี่ที่สร้างขึ้นเป็นโรงทำใช้สามารถปลูกและเก็บสตอเบอร์รี่ได้โดยไม่ต้องงัดดิน

พื้นที่คิฮิชิ ช่วงระยะเวลาเปิดทำการ ▶ ต้นเดือนมกราคม – กลางเดือนพฤษภาคม

6 ฟาร์มสตอเบอร์รี่โอะทะเคะ

สามารถทาน “สตอเบอร์รี่ขาว (อะวะยุกิ)” ที่เป็นที่ยอมรับมากที่สุด
ในฟาร์มนี้จะปลูกสตอเบอร์รี่เป็นแปลงขึง ช่วงฤดูปลูกสามารถทานสตอเบอร์รี่หลากหลายพันธุ์ได้ เช่น สตอเบอร์รี่ขาว

ที่อยู่ 989, ฮิชิ, คิฮิชิ
เวลาทำการ 10:00 น. - 16:00 น.
*ปิดทำการเมื่อสตอเบอร์รี่หมด
วันหยุด ไม่มีวันหยุด
การจอง แบบกรรมาก่อนได้เข้าก่อนตามลำดับ

ท่านสามารถลิ้มรสสตอเบอร์รี่ที่ผ่านขั้นตอน ทั้งสตอเบอร์รี่คุณภาพและสตอเบอร์รี่พันธุ์ใหม่ๆ เช่น พันธุ์ชิบะเบอร์รี่

พื้นที่คิฮิชิ ช่วงระยะเวลาเปิดทำการ ▶ ต้นเดือนมกราคม – ปลายเดือนเมษายน

7 สภากรมการเกษตรญี่ปุ่น (JA) คิมิชิ รั้น “มิระอิ” โอะบิชิเทน

ที่แหล่งขายผลิตภัณฑ์ทางการเกษตรท้องถิ่นนี้สามารถซื้อชิบะเบอร์รี่ได้!
สตอเบอร์รี่ที่จำหน่ายที่นี่เป็นสตอเบอร์รี่ที่มาจากฟาร์มที่อยู่ในใกล้เคียง ปลูกโดยใช้น้ำจากธรรมชาติ

ที่อยู่ 238-1 ชูเอะโอะชิ, คิฮิชิชิ
เวลาทำการ 9:30 น. - 18:00 น.
*มีจำนวนจำกัด
วันหยุด วันพุธ สัปดาห์ที่ 2 ของเดือน
การจอง ไม่จำเป็น (เฉพาะร้านขายส่ง)

จุดเด่นของที่นี่คือ การปลูกสตอเบอร์รี่โดยดัดแปลงมาจากระบบฟาร์มที่ปลูกพืช

พันธุ์ยอดฮิต ที่ลิ้มลองได้ในจังหวัดชิบะ

- 01 พันธุ์โทะชิโอะโทะมะะ**
เสน่ห์ของที่นี่คือสตอเบอร์รี่ผลใหญ่และเงางาม มีความหวานฉ่ำแบบเปรี้ยวเพียงเล็กน้อย
- 02 พันธุ์เนียวโฮ**
ผลสีแดงน้ำตาลใสเงางาม ผลเล็ก รสชาติหวานอมเปรี้ยว
- 03 พันธุ์ฟูชะโนะคะ**
จุดเด่นอยู่ที่กลิ่นหอมสดชื่น มีความหวานฉ่ำแบบเปรี้ยว
- 04 พันธุ์อะคิชิมะ**
นุ่มปาก หวานฉ่ำลิ้น รูปผลเป็นรูปกรวย ยาวนิดๆ
- 05 พันธุ์เบะนิโฮบะปะ**
ผลมีขนาดใหญ่ และสีแดงสด ลักษณะที่โดดเด่นของพันธุ์นี้คือ มีสีแดงสดทั้งเนื้อข้างใน
- 06 ชิงคุโนะมิสุชิ**
จุดเด่นอยู่ที่ผลสีแดงเข้ม

พื้นที่คิฮิชิ ช่วงระยะเวลาเปิดทำการ ▶ ต้นเดือนมกราคม – ปลายเดือนพฤษภาคม

8 ฟาร์มสตอเบอร์รี่โอโนะ

สามารถทานสตอเบอร์รี่แบบไม่อื่นเป็นเวลา 40 นาที สามารถทานและเปรียบเทียบผลที่สุกเต็มที่!
สตอเบอร์รี่ที่ปลูกมีทั้งหมด 7 พันธุ์ ที่คุณสามารถลิ้มรสสตอเบอร์รี่ที่มีความหลากหลายของรสชาติและสีได้ในการเพาะปลูกจากพันธุ์สุรุ่ย

ที่อยู่ 206 ทะนะ, โทะคุเอะชิ
เวลาทำการ 10:00 น. - 15:00 น.
*ปิดทำการเมื่อสตอเบอร์รี่หมด
วันหยุด ไม่มีวันหยุด
การจอง แบบกรรมาก่อนได้เข้าก่อนตามลำดับ / สามารถจองก่อนล่วงหน้าได้

เนื่องจากมีกิจกรรมในการปลูกสิ่งมีชีวิตนานๆ ทำให้สตอเบอร์รี่ที่มีรสชาติอร่อยที่สุด จึงมีเพียงไม่กี่ที่ที่รสชาติความอร่อยนี้มีจำนวนมาก

พื้นที่คิฮิชิ ช่วงระยะเวลาเปิดทำการ ▶ ต้นเดือนมกราคม – ปลายเดือนพฤษภาคม

9 ฟาร์มสตอเบอร์รี่อิมะเซะชิ

มีจุดขายตรงที่เปิดร้านที่บ้านมาแล้วกว่า 6 ปีแล้ว
ฟาร์มสตอเบอร์รี่อิมะเซะชิเปิดมาเป็นเวลา 6 ปีแล้ว ปลูกสตอเบอร์รี่ในโรงเรือนในครัวเรือน 8 พันธุ์รสชาติดีในทุกใจจนมีลูกค้าซ้ำมาไม่ขาดครั้งในทุกๆปี

ที่อยู่ 633-2 โคโตะ, โทะคุเอะชิ
เวลาทำการ 9:00 น. - 18:00 น.
*ปิดทำการเมื่อสตอเบอร์รี่หมด
วันหยุด วันอังคาร
การจอง ไม่จำเป็น (เฉพาะร้านขายส่ง)

เนื่องจากมีจำกัดพื้นที่สตอเบอร์รี่ปลูก ดังนั้นจึงมีพื้นที่และใช้ในการดูแลสตอเบอร์รี่เพื่อที่รสชาติความอร่อย

พื้นที่คิฮิชิ ช่วงระยะเวลาเปิดทำการ ▶ วันที่ 5 มกราคม – กลางเดือนพฤษภาคม

10 ฟาร์มสตอเบอร์รี่อะบิยะ

สามารถทานสตอเบอร์รี่แบบไม่อื่นเป็นเวลา 40 นาที สามารถทานและเปรียบเทียบผลที่สุกเต็มที่!
ทุกปีปลูก 15 พันธุ์ คุณจะสามารถทานและเปรียบเทียบสตอเบอร์รี่ได้ 6-8 พันธุ์ขึ้นอยู่กับความพร้อมของสตอเบอร์รี่ในวันนั้นๆ นอกจากนี้ เสน่ห์ของที่นี่คือการทานแบบไม่อื่นเป็นเวลา 40 นาที

ที่อยู่ 344 ฮุระ, ชิบะชิ
เวลาทำการ วันธรรมดา ตั้งแต่ 10:00 น. / เสาร์ อาทิตย์และวันหยุดพิเศษ ตั้งแต่ 9:30 น.
*ปิดทำการเมื่อสตอเบอร์รี่หมด
วันหยุด ไม่มีวันหยุด
การจอง แบบกรรมาก่อนได้เข้าก่อนตามลำดับ

แนะนำให้ทำเป็นของขวัญได้อีกด้วย เช่น แยม, ลูกอม, เค้ก, โยกริน เป็นต้น

พื้นที่คิฮิชิ ช่วงระยะเวลาเปิดทำการ ▶ ต้นเดือนมกราคม – ต้นเดือนพฤษภาคม

11 ฟาร์มโคะยะมะ

ไม่ต้องงัดดินมาที่ออร์ออย!
สามารถทานและเปรียบเทียบสตอเบอร์รี่ได้ 6-10 พันธุ์ตามช่วงเวลา เนื่องจากเราใส่ใจในรสชาติความอร่อยตั้งแต่ต้นจนถึงไม่จำเป็นต้องงัดดินมาที่ออร์ออย!

ที่อยู่ 1912 ชิโนะโอะ, ชิบะชิ
เวลาทำการ 9:40 น. - 15:00 น.
*ปิดทำการเมื่อสตอเบอร์รี่หมด
วันหยุด ไม่มีวันหยุด
การจอง เฉพาะลูกค้าที่มาเป็นกลุ่ม (ตั้งแต่ 20 ขึ้นไป) ต้องจองก่อนล่วงหน้า

มีแปลงปลูกแบบสองชั้น ในโรงเพาะปลูกด้วย ฟ้าอย่างสวยงาม มีให้เลือกหลากหลาย

พื้นที่คิฮิชิ ช่วงระยะเวลาเปิดทำการ ▶ ปลายเดือนธันวาคม – กลางเดือนพฤษภาคม

12 ฟาร์มอิชิชิโนะวอนเอ็น

จากทางต่างระดับชมบุนะรุโทะอุ เพียง 1 นาที เติบโตจนเต็ม!
เป็นบ้านสวนสตอเบอร์รี่มีทั้งหมด 14 หลัง ปลูกสตอเบอร์รี่ 5 สายพันธุ์ ส่วนที่เป็นแพคเกจจิ้งของเราจะมีและแตกต่างกันตามความสูงของบ้าน

ที่อยู่ 354-1 ฮะมะ, ชิบะชิ
เวลาทำการ 10:00 น. - 15:00 น.
*ปิดทำการเมื่อสตอเบอร์รี่หมด
วันหยุด ไม่มีวันหยุด
การจอง แบบกรรมาก่อนได้เข้าก่อนตามลำดับ / สามารถจองก่อนล่วงหน้าได้

บ้านหลังเล็กที่สร้างขึ้นในฤดูร้อนที่ขยับเขยื้อนเป็นจุดสังเกต บ้านจากทางต่างระดับ

พื้นที่คิฮิชิ ช่วงระยะเวลาเปิดทำการ ▶ วันที่ 1 มกราคม – กลางเดือนพฤษภาคม

13 ฟาร์มสตอเบอร์รี่โคโตะ

ภายในหนึ่งปีสามารถเก็บเกี่ยวได้ 26 ชนิด!
มีชนิดที่หายากก็ตาม
มีสตอเบอร์รี่หลากหลายพันธุ์ รวมทั้งสตอเบอร์รี่พันธุ์แปลกๆ เช่น สตอเบอร์รี่ขาวและสตอเบอร์รี่ดำ ที่มีสีที่เข้มและรสชาติที่แตกต่างจากสตอเบอร์รี่ที่อื่นชื่อว่า “ราชินีแห่งดิน”

ที่อยู่ 9177-7, ฮิโตะยะชิ, ชิโอะยะชิ-โวะ, โวะยะชิ
เวลาทำการ ตั้งแต่ 9:30 น.
*ปิดทำการเมื่อสตอเบอร์รี่หมด
วันหยุด ไม่มีวันหยุด
การจอง แบบกรรมาก่อนได้เข้าก่อนตามลำดับ

เรายังมีสตอเบอร์รี่พันธุ์ปลูกได้เฉพาะที่นั่นเท่านั้น เช่น “อะวะ” และ “โตะคุ” เป็นต้น

พื้นที่โวะ ช่วงระยะเวลาเปิดทำการ ▶ ต้นเดือนมกราคม – ต้นเดือนพฤษภาคม

14 ศูนย์เก็บเกี่ยวสตอเบอร์รี่อะวะยะมะ

เชิญเพลิดเพลินกับการจับจ่ายซื้อของที่สหกรณ์การเกษตรญี่ปุ่น (JA) ที่อยู่ข้างๆ ได้
เราเพาะปลูกสตอเบอร์รี่พันธุ์ต่างๆ เช่น “เบะนิโฮบะ”, “อะคิชิ” และ “อะโอะริโนะ” เป็นต้น

ที่อยู่ 257-3 ฮะมะ, โวะยะมะชิ
เวลาทำการ 9:00 น. - 15:00 น.
*ปิดทำการเมื่อสตอเบอร์รี่หมด
วันหยุด ไม่มีวันหยุด
การจอง เฉพาะลูกค้าที่มาเป็นกลุ่มต้องจองก่อนล่วงหน้า

เราแนะนำไปยังฟาร์มสตอเบอร์รี่ที่พร้อมรับประทานในวันนั้นๆ จากทั้งหมด 7 ฟาร์ม สำหรับท่านที่ต้องการลิ้มรสในปริมาณที่น้อย ต้องจองล่วงหน้า

พื้นที่โวะ ช่วงระยะเวลาเปิดทำการ ▶ ต้นเดือนมกราคม – ต้นเดือนพฤษภาคม

15 ฟาร์มสตอเบอร์รี่โทะโยะฟูชะ

ยังมีเหล่าสตอเบอร์รี่แนะนำอีกด้วย!
เรานำท่านไปยังบ้านสตอเบอร์รี่หลังที่พร้อมรับประทานในวันนั้นๆ!

ที่อยู่ 16 โทะโกะ, ทะยะมะชิ
เวลาทำการ 9:00 น. - 15:00 น.
*ปิดทำการเมื่อสตอเบอร์รี่หมด
วันหยุด ไม่มีวันหยุด
การจอง เฉพาะลูกค้าที่มาเป็นกลุ่ม (ตั้งแต่ 20 ขึ้นไป) ต้องจองก่อนล่วงหน้า

เพลิดเพลินกับสตอเบอร์รี่แสนอร่อยที่ปลูกได้ด้วยความทะนุถนอมของดิน

CHECK ก่อนออกเดินทาง!

เทคนิคที่จำเป็นในการเก็บสตอเบอร์รี่

ควรจุ่มมันหวานหรือซอสในตอนหลัง

ก่อนอื่น ควรลิ้มรสความอร่อยจากรสชาติสดใหม่ตามธรรมชาติของสตอเบอร์รี่ก่อน การจุ่มมันหวานหรือซอสอื่นๆ จะทำให้มันง่าย

หากต้องการลิ้มรสความอร่อยที่ป่าประทับใจ “ควรไปในช่วงเช้า”

สตอเบอร์รี่ที่สุกเต็มที่และถูกเก็บมาโดยเร็ว จะมีความหวานอร่อยมาก

หากทานตั้งแต่เช้า ผลจะสามารถอร่อยอย่างเต็มที่!

เนื่องจาก ความหวานของสตอเบอร์รี่จะอยู่ที่ปลายผล หากทานจากส่วนขั้วก็มีความเปรี้ยวติดๆ ก่อน จะทำให้รสชาติสุดท้ายที่อยู่ในปากคือความหวานฉ่ำ

ในเรือนเพาะปลูกจะอุ่น ดังนั้น ควรสวมใส่เสื้อผ้าที่ถอดและใส่ได้ง่าย

ในวันที่อากาศแจ่มใส ลมพัดจะมีสูงขึ้น การใส่เสื้อกันหนาวแบบที่สามารถพับเก็บได้อาจทำให้มือของคุณว่างขึ้นเก็บสตอเบอร์รี่ทาน

มารยาท 3 ข้อในการเก็บสตอเบอร์รี่

1. ไม่ควรมาสายจากเวลาที่จองไว้ ฟาร์มบางแห่งอาจจะทำไดยากถึงแม้จะจองไว้แต่หากมาช้าเกินไป อาจจะเสียเวลาและเสียเงินค่าเช่ารถเช่ารถเวลาจองไว้จะเป็นการรบกวนทั้งฟาร์มและคนที่มาเก็บสตอเบอร์รี่

2. เก็บในปริมาณที่กินได้! การเก็บสตอเบอร์รี่มากเกินไปอาจทำให้สตอเบอร์รี่เสียหายได้ ดังนั้น ควรจะเก็บมาทีละลูก แล้วเก็บใส่ถุงได้ การเก็บมาทีละถุง 2 ลูก จึงไม่พอ

3. ไม่ให้เหยียบในดินและอย่าดึงเอาสตอเบอร์รี่ ในกรณีที่มีเด็กไปด้วย อาจจะมีบางครั้งที่เด็กแกล้งเหยียบดินสตอเบอร์รี่โดยไม่ตั้งใจ ซึ่งการกระทำเช่นนี้จะทำให้สตอเบอร์รี่ที่ปลูกไว้อย่างงั้นงนเสียหาย สตอเบอร์รี่ที่ปลูกไว้จะไม่ดี ดังนั้นจึงควรระวังไม่ให้เด็กเหยียบหรือดึงเอาสตอเบอร์รี่ด้วยความเสียหาย

